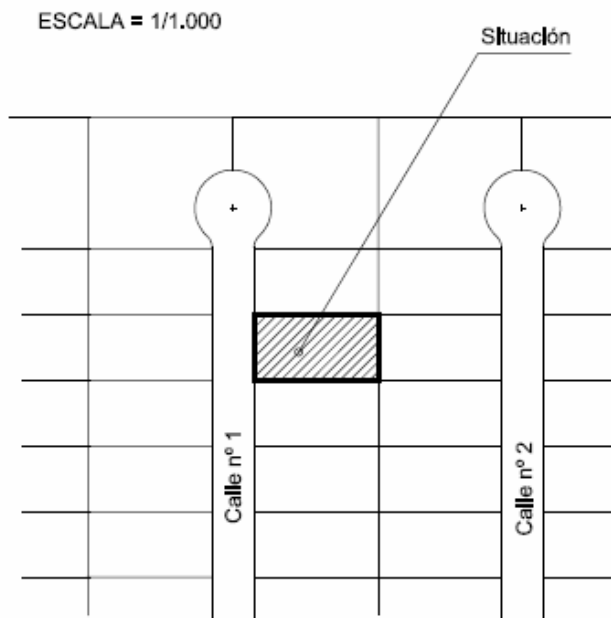


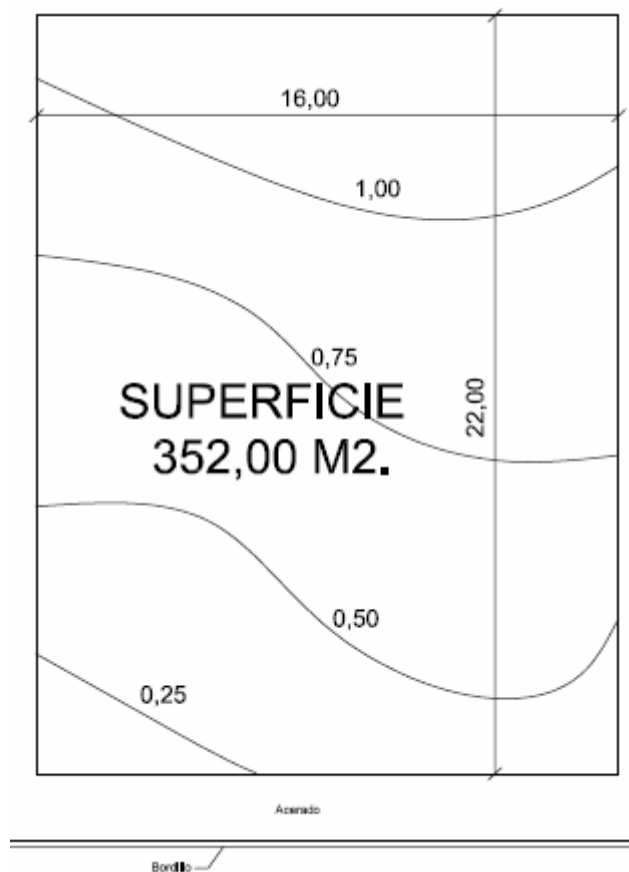
DIBUJO EN LA CONSTRUCCION

A continuación veremos a modo de ejemplo varios planos que integran la documentación gráfica de un Proyecto Constructivo

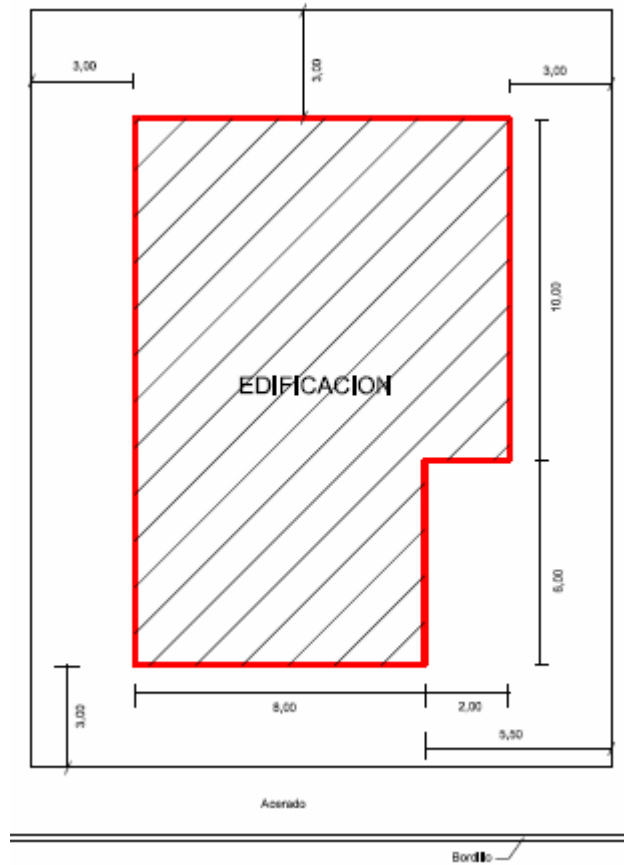
Plano de situación, donde se indica la parcela objeto de construcción.



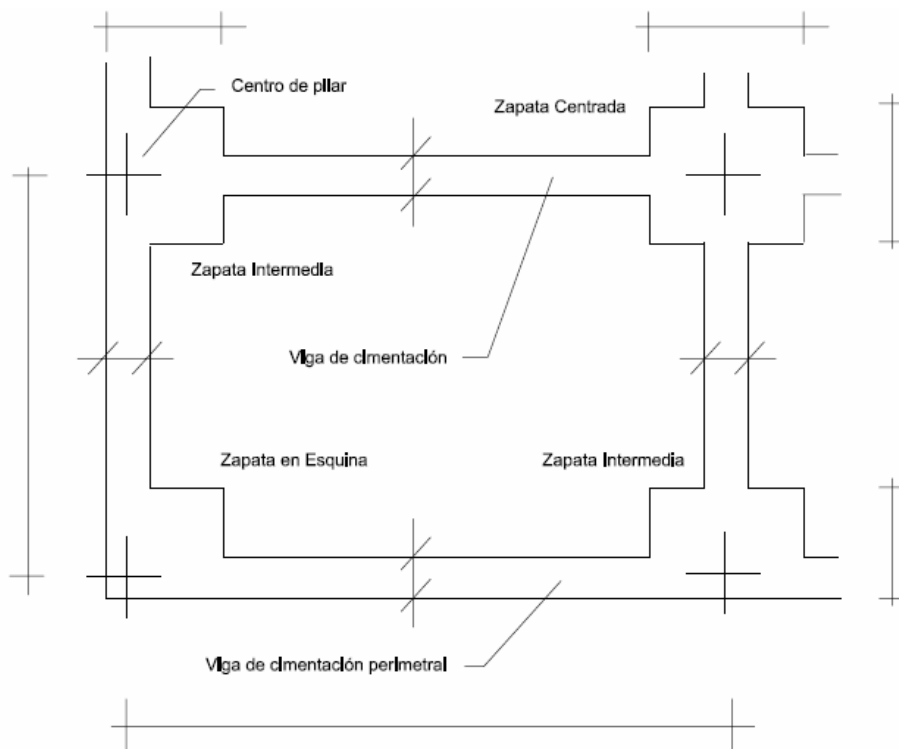
Plano taquimétrico de la parcela



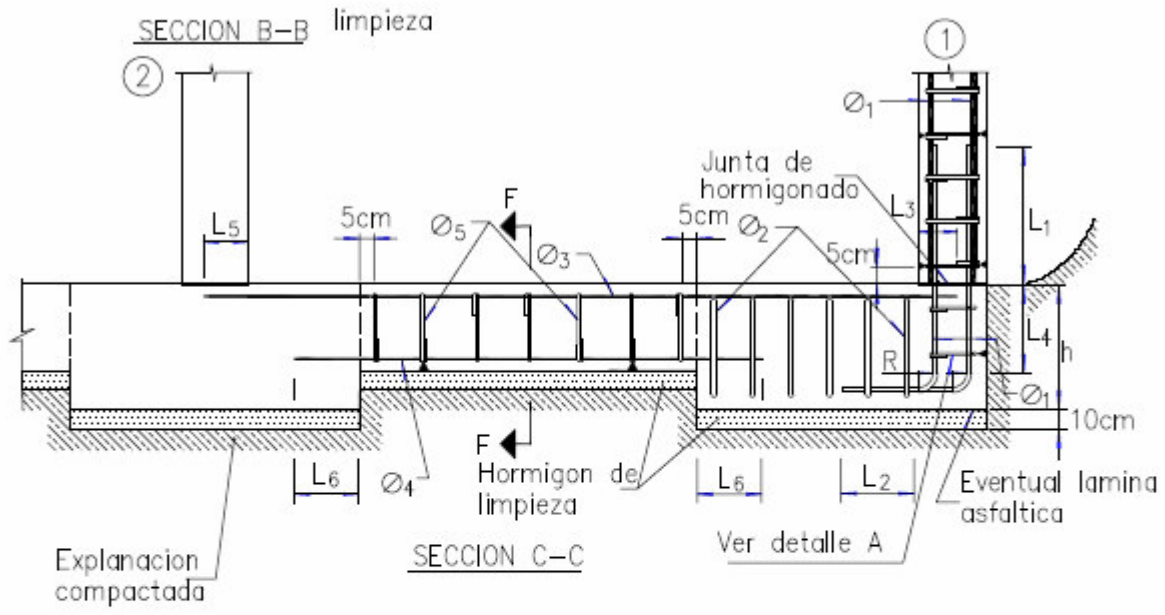
Plano de emplazamiento de la edificación en la parcela



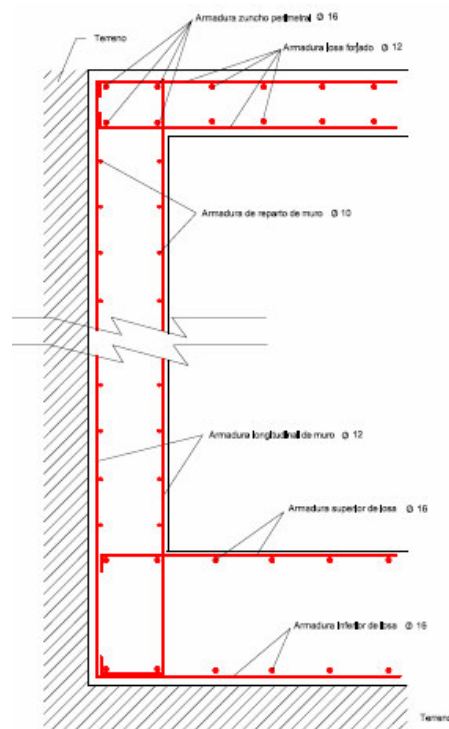
Plano de replanteo de cimentación, zapatas y vigas .



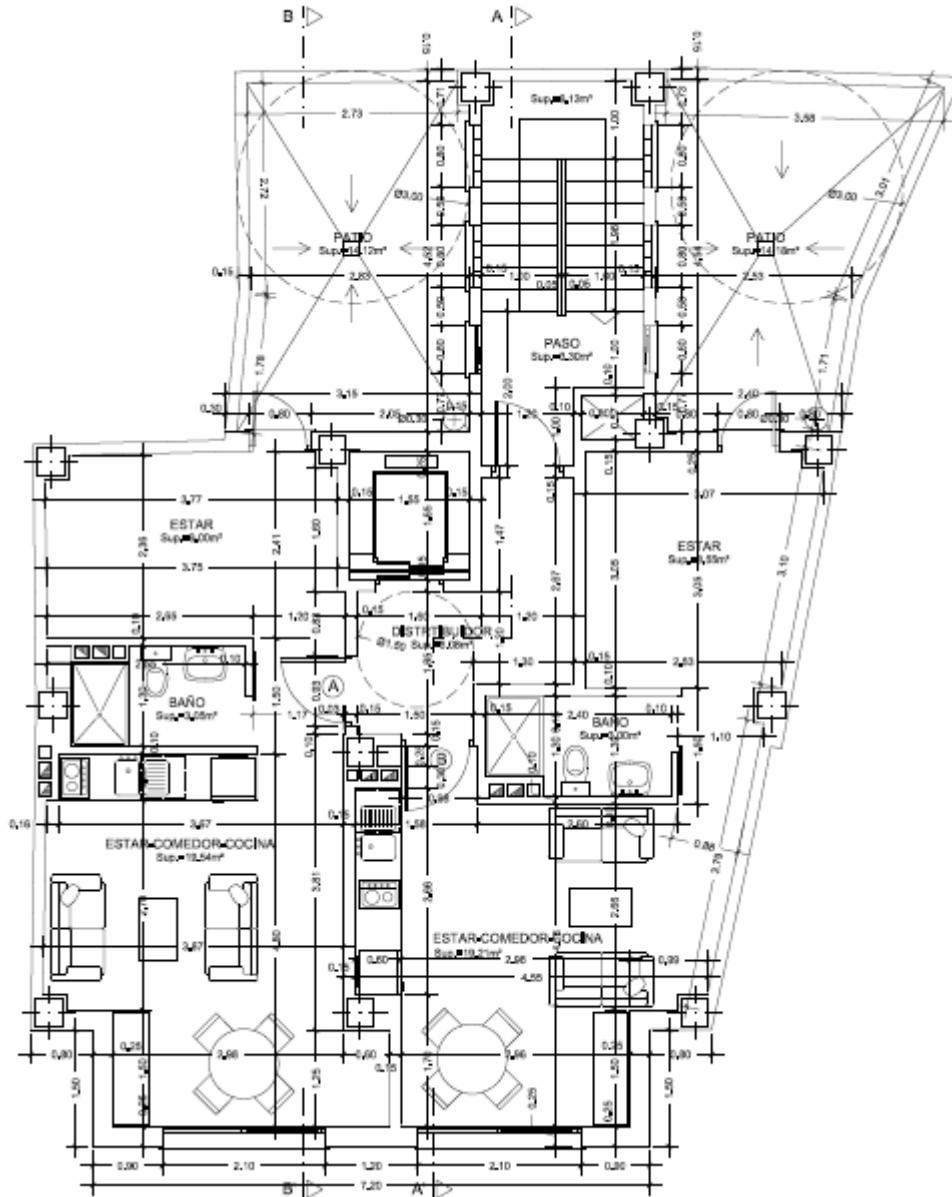
Detalle de cimentación (sección). De zapatas, vigas y arranque de pilares.



Detalle sección de muro de contención en sótano

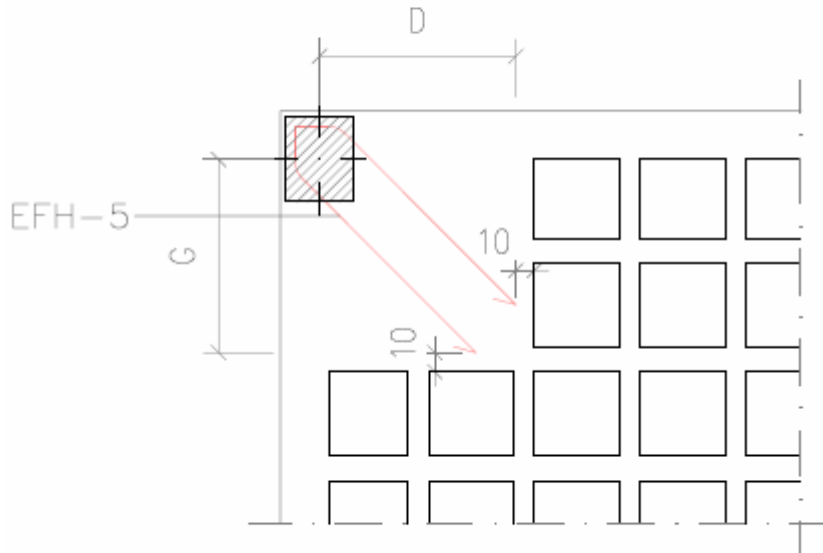


Planta tipo de distribución y albañilería acotada.



Plano de detalle de armaduras en capitel en esquina.

ANCLAJE DEL SOPORTE DE HORMIGON EN ABACO DE ESQUINA -A-B

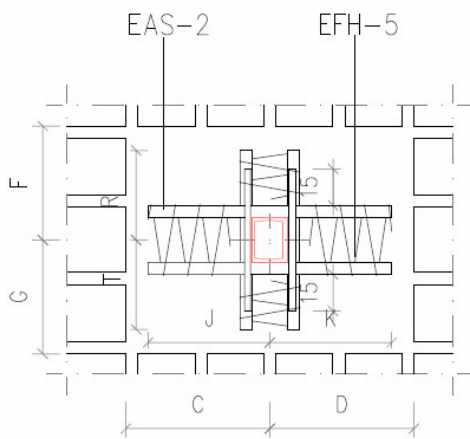


Planta

cotas en cm

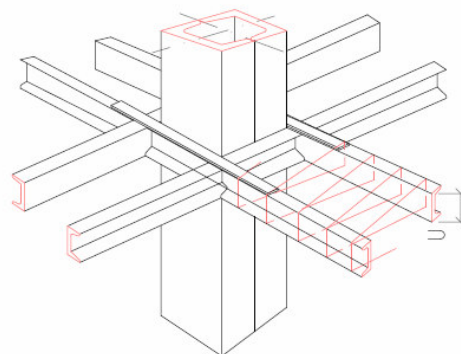
Detalle de anclaje en pilar (soporte) metálico en capitel interior.

ANCLAJE DE SOPORTE METALICO EN ABACO INTERIOR -C-D-F-G-J-K-R-T-U



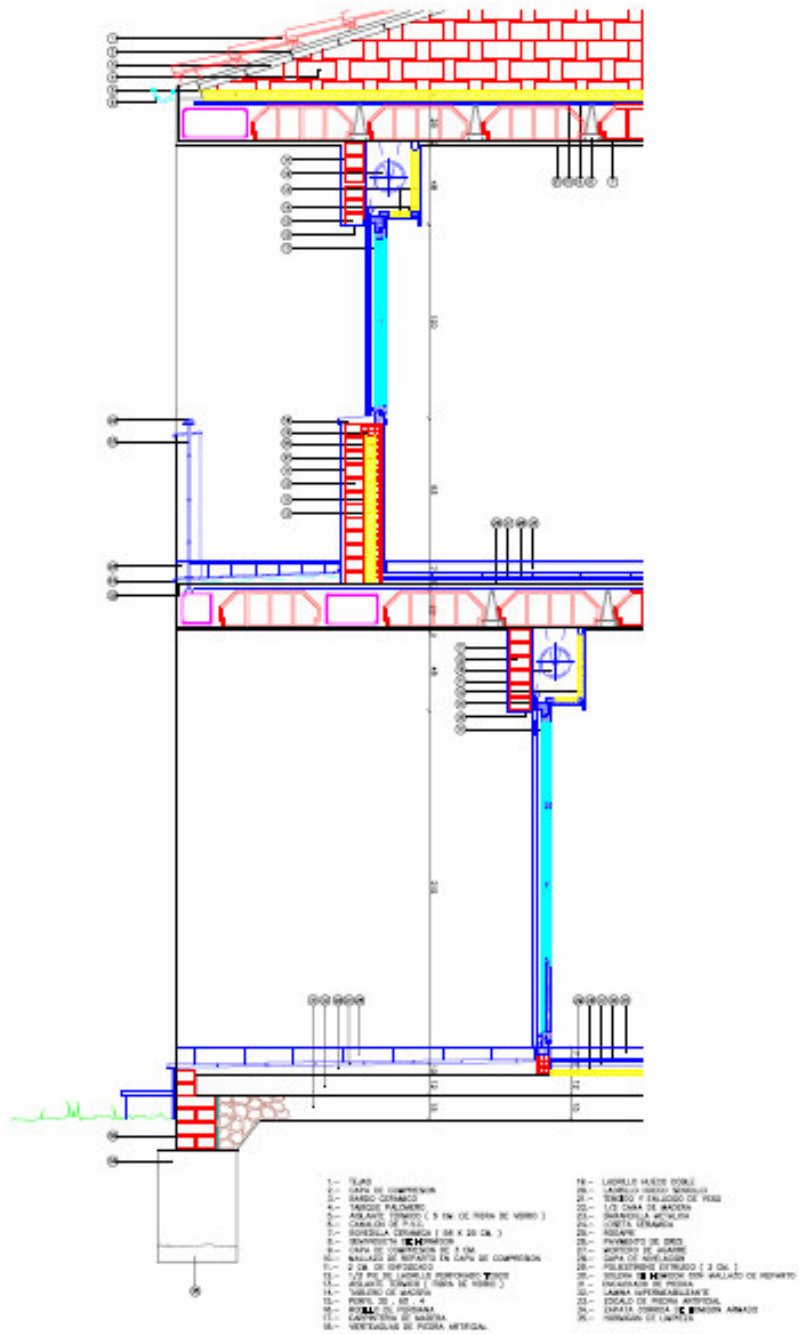
Planta

cotas en cm.

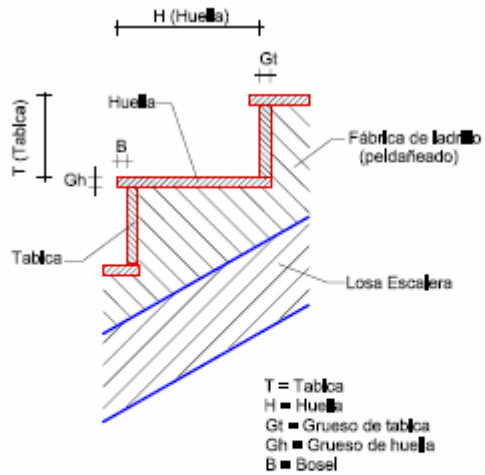


Perspectiva

Detalle de seccion de cerramiento en fachada, donde se indica numeralmente cada parte que comprende desde cubierta y forjados a solera y cimentación

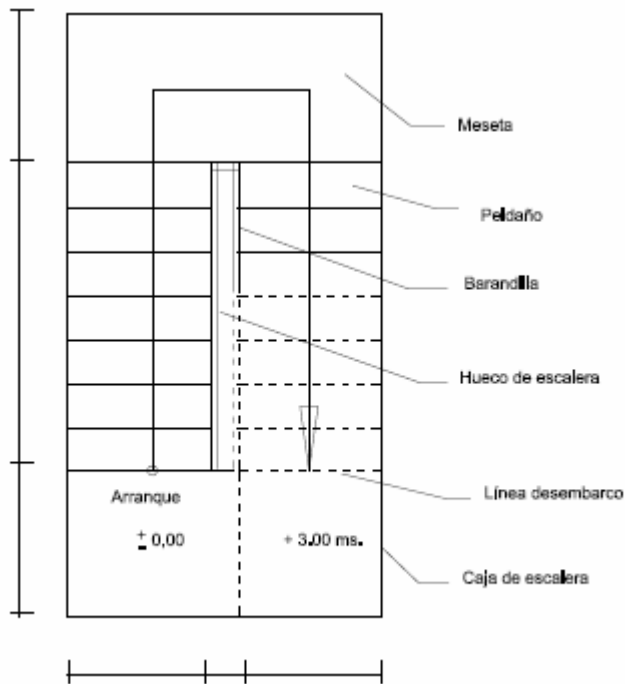


Plano de detalle de escaleras, compensación de peldaños y planta.

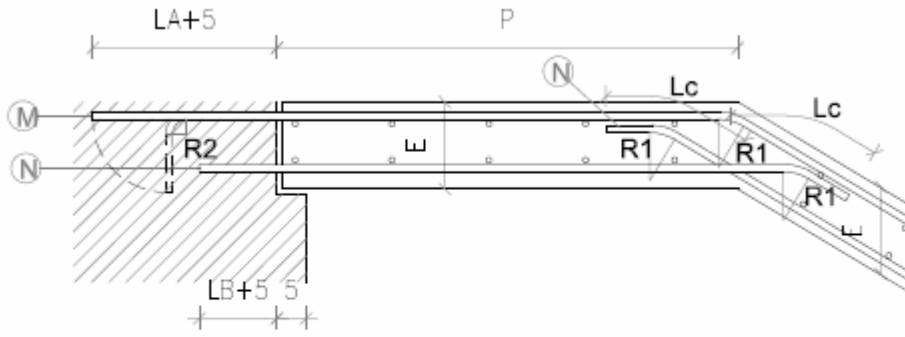


COMPENSACIÓN DE ESCALERAS

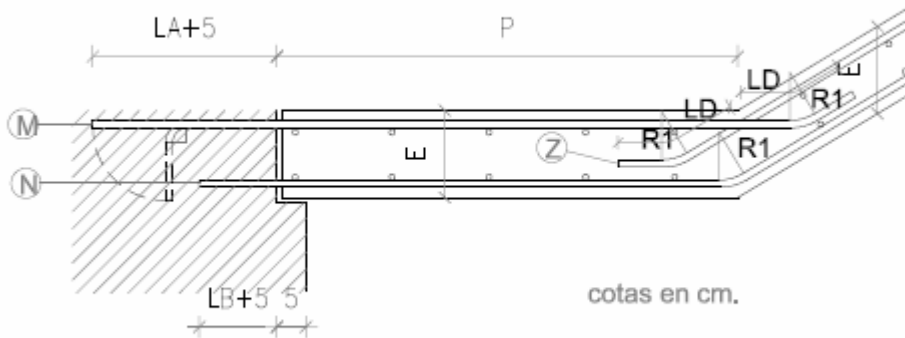
$$2T + 1H = 64 \text{ cms.}$$



Plano seccion de detalle de armadura en losas de escaleras de hormigón armado.



Anclaje y doblado de las armaduras en el apoyo superior



cotas en cm.

Anclaje y doblado de las armaduras en el apoyo inferior
Apoyo de la losa con prolongacion horizontal

Seccion detalle de carpintería metalica de exterior.

FCA-4 VENTANA DE UNA HOJA ABATIBLE CON PERFILES CONFORMADOS-A-B-I-R

